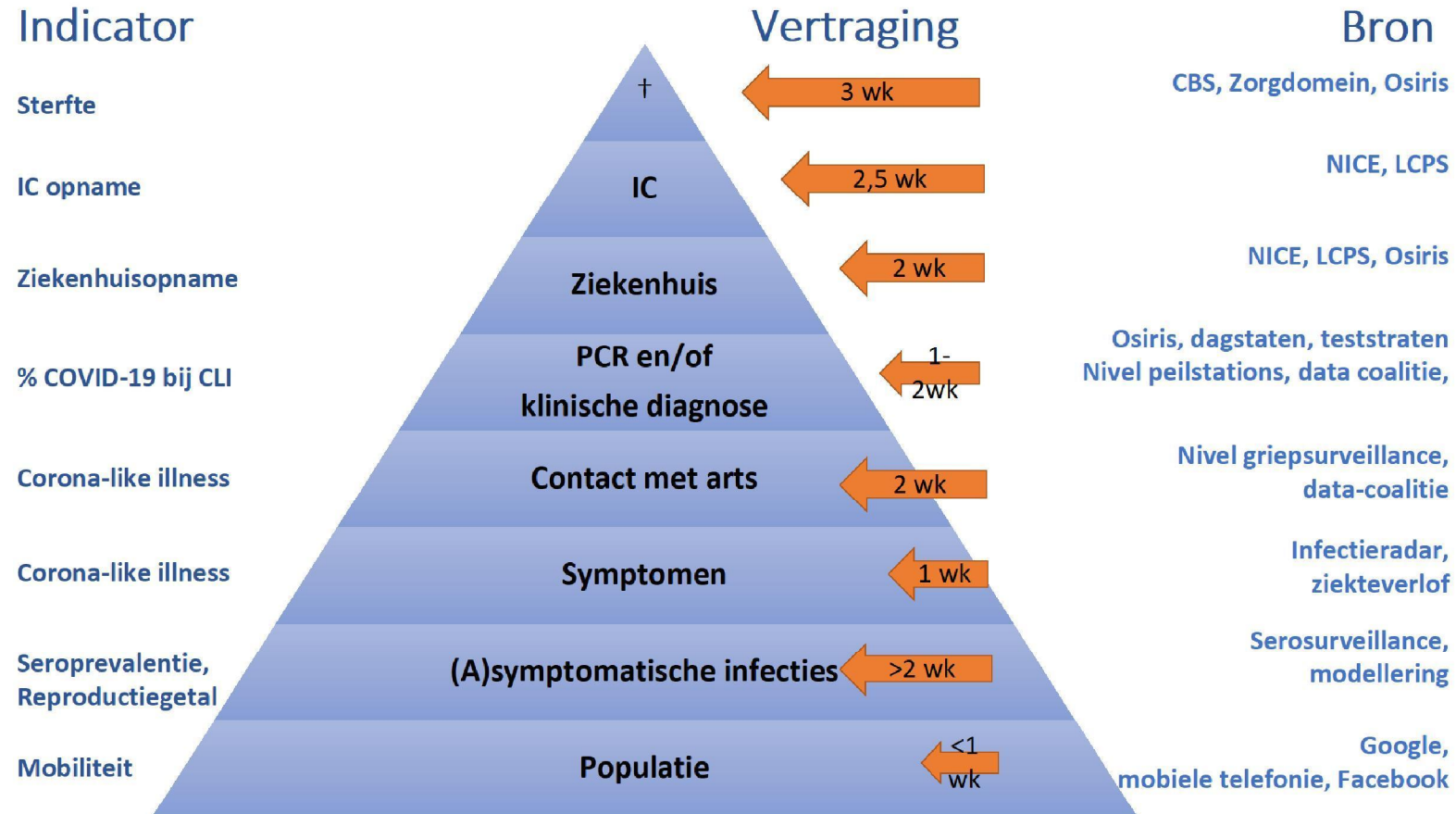
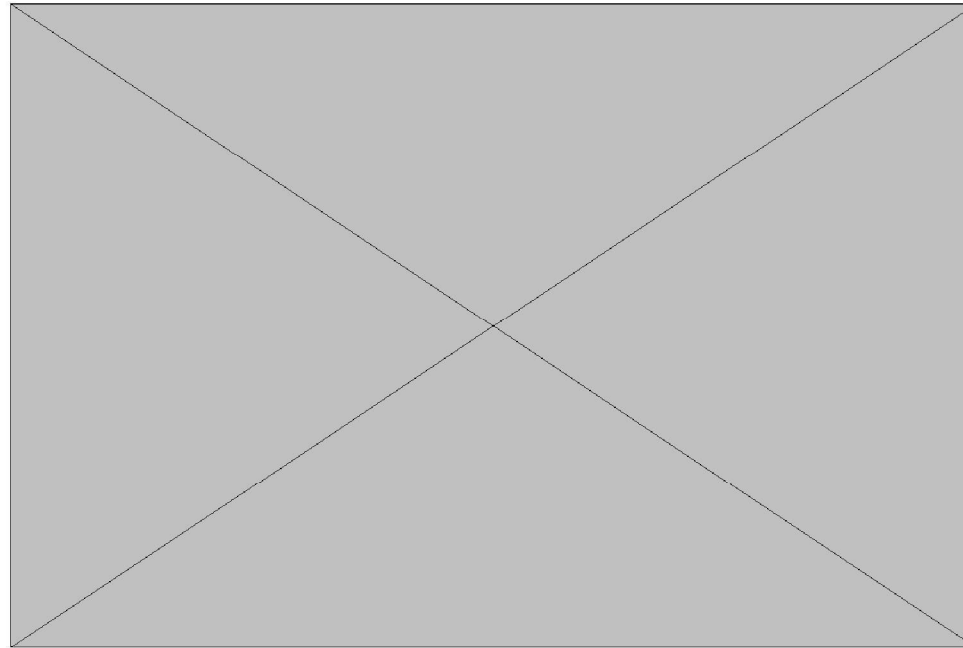
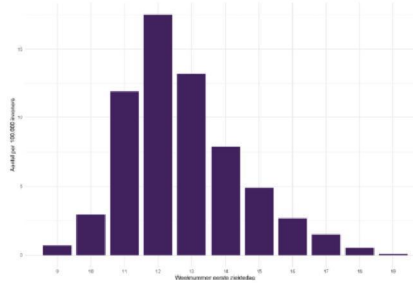


Vroegtijdige monitoring
effecten veranderingen in
maatregelen op COVID-19
incidentie
op basis van
surveillancebronnen

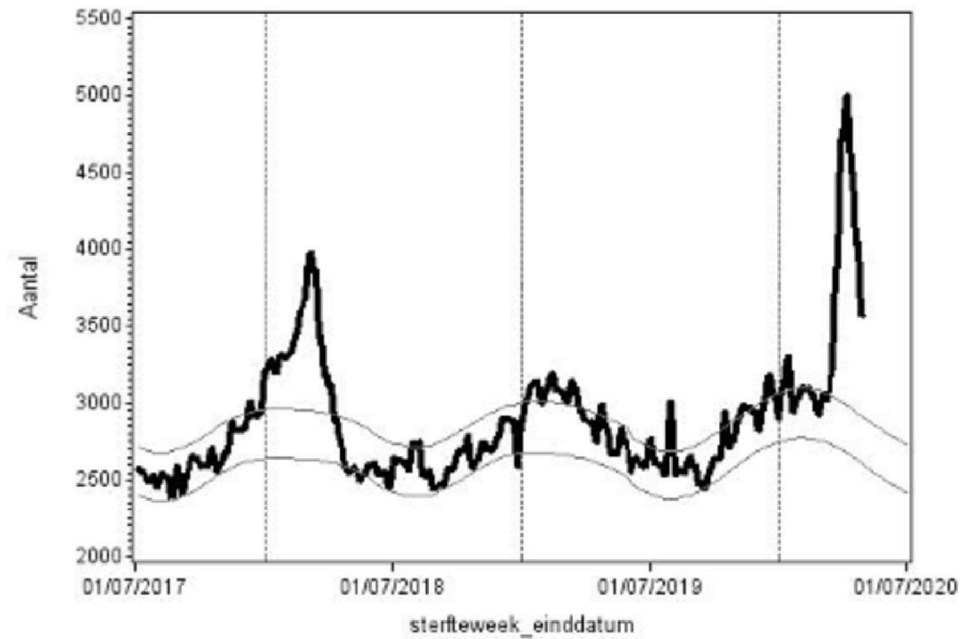
Centrum Epidemiologie en Surveillance van Infectieziekten
RIVM



Effect maatregelen wk 11 zichtbaar in wk 12 in bijna alle GGD regio's, in wk 11 in W-B en B-ZO



Oversterfte neemt af



Geïntensiveerde surveillance doelgroepen

- Doel: vroegtijdig trends detecteren in transmissie SARS-CoV-2 in doelgroepen betrokken bij veranderde social distancing maatregelen – beroepsgroepen en kinderen
- Methode:
 - Laagdrempelig testen met PCR op infectie met SARS-CoV-2 bij respiratoire klachten
 - Wekelijkse geaggregeerde rapportage aantal geteste en positieve personen per doelgroep door GGD – per 7 mei over voorafgaande week do-wo
 - Landelijke verwerking door RIVM
- Verkenning gegevens doelgroepen via dagstaten / CoronIT
 - Eigen testfaciliteiten doelgroepen (zkh+vph)
 - Inzicht alle geteste personen maakt vergelijking doelgroepen met algemene bevolking mogelijk

Resultaten ingevoerd 7 mei - % positief

- 10 GGD'en
- Zorgmedewerkers: totaal 15% (243/1664)
 - 168/931=18% zorgmedewerkers in instellingen
 - 60/441=14% overige zorgmedewerkers
 - 15/292=5% (2 GGD'en) zonder onderscheid*
- KDV medewerkers: 7% (3/44)
 - positieven in Zuid-Limburg en Haaglanden
- PO medewerkers: 0% (0/37)
- Kinderen 0-12: 0% (0/6)

	pos	neg	
HVB	17	117	13%
ZHZ	19	119	14%
Fryslân*	10	136	7%
Hollands Noorden*	5	141	3%
Gelderland-Zuid	4	37	10%
Limburg Noord	15	144	9%
regio Utrecht	14	93	13%
Gelderland-Midden	23	200	10%
Haaglanden	52	186	22%
Zuid Limburg	84	248	25%

GGD'en reminder via RAC voor deze week – als voorbereiding op volgende week?

Voorstel categorieën doelgroepen registratie (rood=nieuw; rood vet vanaf volgende week)

- Zorgmedewerkers in instellingen
- Overige zorgverleners
 - waaronder paramedici = zoals diëtist, ergotherapeut, tandprotheticus, keuringsartsen, fysiotherapeut
- PO en KDV – medewerkers en kinderen
- **Niet medische contactberoepen**
 - zoals kapper, schoonheidsspecialist, manicure, pedicure, opticiens, masseur, acupuncturist, chiropractor, homeopaat, rij-instructeurs en tattooshops
- **Mantelzorgers toevoegen besloten in RT – politieke overweging**
- Middelbare scholen incl MBO – medewerkers en kinderen
- Hoger onderwijs – medewerkers en kinderen
- Horeca-medewerkers
 - Nu gespecificeerd: alleen betaald werk in de horeca met klantcontact (dus niet: vrijwilligers, keuken, management, afwas, etc.)
- OV-medewerkers: alleen medewerkers met klantcontact
- **Categorie overig – om ook totaal getest te weten, plus % pos in overig geteste personen**